

Sik

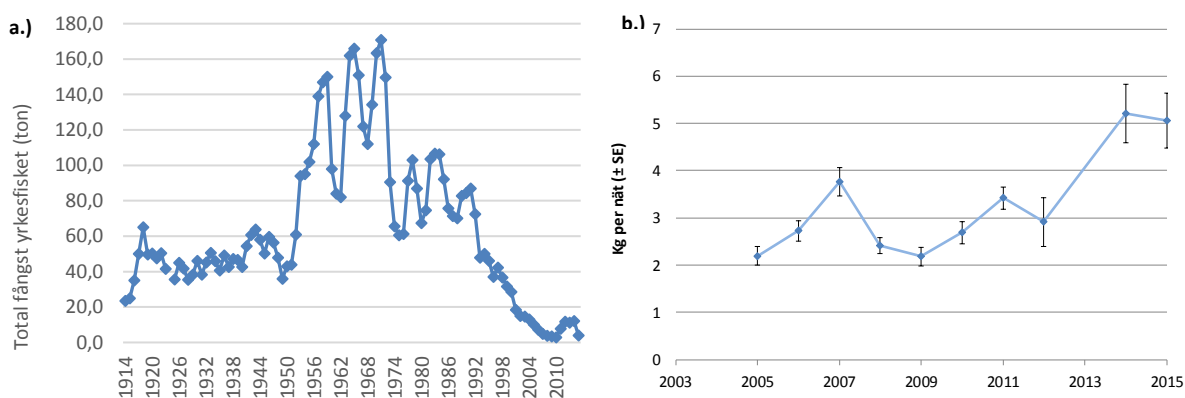


MÅL FÖR ARTEN: Beståndet uppvisar en naturlig ålders- och storleksfördelning, är livskraftigt och tål ett fiskeuttag. Beståndet kan nyttjas för konsumtion. Genetiskt distinkta populationer ska bevaras. Sik, som en s.k. typisk art, bidrar till livsmiljöns gynnsamma bevarandestatus Natura 2000.

I föregående förvaltningsplan skiljde man mellan tre olika delbestånd av sik, genetiska studier visar att det finns åtminstone två distinkt skilda bestånd av sik som helst skulle förvaltas separat. Detta försvåras dock av att det är mycket svårt för fiskare att skilja mellan de olika delbestånden med blotta ögat. Därmed betecknas sik i denna förvaltningsplan enbart som en art.

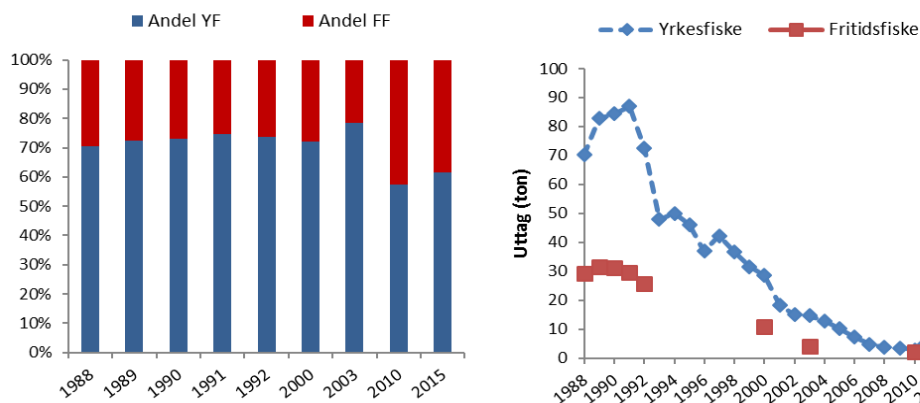
BESTÅNDSSTATUS

Sikbeståndets status bedöms vara god (stort och talrikt) i Vättern och sik är den dominerande arten i nätprovfisken i utsjön (Figur 18). Medelstorleken har ökat och fler individer blir äldre och fiskätande.



Figur 1. a.) Totala fångster av sik (ton) från yrkesfisket 1914-2015 och b.) fångster av sik per ansträngning (kg/km nät) i provfiske 2005-2015.

UTTAG OCH UTTAGSPOTENTIAL:








Figur 2. TV: Fördelning mellan fångst av sik från yrkesfisket respektive fritidsfisket 1988-1992, 2000, 2003, 2010 och 2015. TH: Uttaget (ton) från yrkesfisket och fritidsfisket för sik 1998-2015.

Uttagspotentialen för sik bedömd av SLU, kategorierna yrkesfisket och fritidsfisket. Den slutliga bedömningen är att det totala uttaget från fisket kan öka i förhållande till 2015 års nivåer.

SLU	Yrkesfisket	Fritidsfisket	Slutlig bedömning
↗	↗	↗	↗

DELMÅL, INDIKATOR OCH MÅLTAL

TYP AV DELMÅL	DELMÅL	INDIKATOR
	God beståndsstatus	1, 7
	Naturlig storlek-/ålders och beståndsstruktur	3
	Förutsättningar för framgångsrik lek	9
	Fiskeridödligheten ska inte äventyra god beståndsstatus	13
	Omfattas inte av kostrekommendationer och understiger EU:s gällande gränsvärden för konsumtion	11

INDIKATORER	MÅLTAL
1 Fångst per ansträngning i nätprovfisken	Finns ökad uttagspotential men fångst per ansträngning får inte vara högt avvikande
3 Storlek-/ålders och beståndsstruktur i nätprovfisken	Får inte vara avvikande
6 Dödlighet (z)	Lika med eller lägre än jämförelseperioden
7 Biomassa och antal per hektar	Minst lika med jämförelseperioden
9 Andel/antal lekplatser	Kända lekplatser får inte försvinna, tex Sidön
11 Halter av utvalda organiska miljögifter	Dioxiner (inkl dioxinlika PCB) fortsätter minska och underskrider gällande värden för saluföring
13 Fångst per ansträngning i fisket	Minst lika med jämförelseperioden
28 Andel fiskätande (>40 cm) av totalfångst	Lägre än referensperiod

ÅTGÄRDSBEHOV: Anpassa uttaget på sik för att få en så naturlig ålders- och storleksfördelning som möjligt.

Vill du ta del av hela förvaltningsplanen hittar du denna via [följande länk!](#)