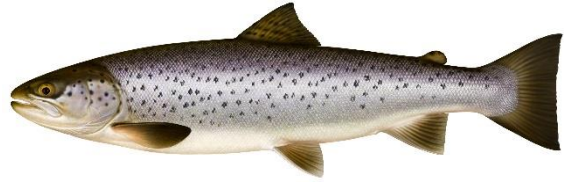


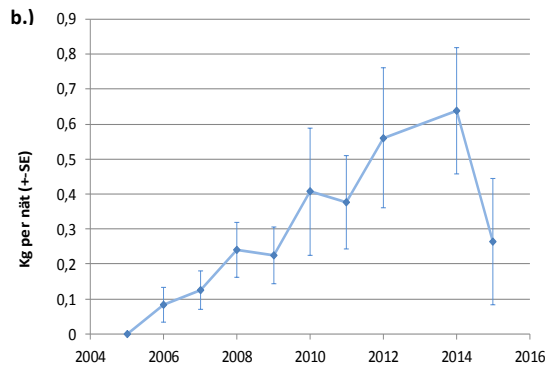
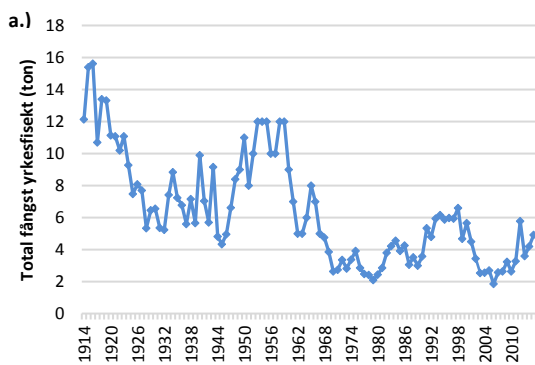
# Öring



**MÅL FÖR ARTEN:** Arten utgör karaktärsart för Vättern och uppfyller sin ekologiska roll som toppredator. Beståndet är starkt och tål ett fiskeuttag och kan nyttjas för konsumtion. Öring, som en s.k. typisk art, bidrar till livsmiljöns gynnsamma bevarandestatus Natura 2000.

## BESTÅNDSSTATUS

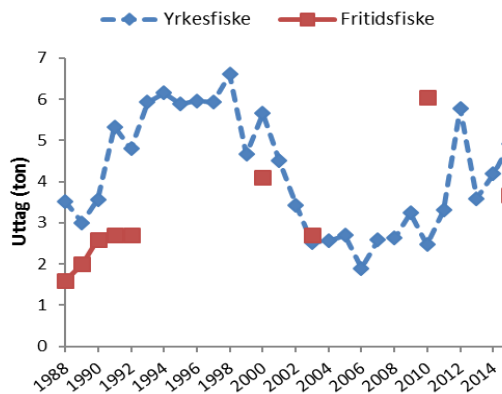
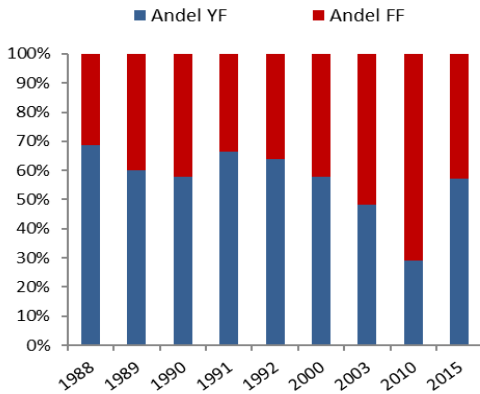
Öringbeståndets status bedöms som måttlig, under förbättring. Beståndet har ökat de senaste åren, sannolikt till följd av nya fiskeregler samt de vatten- och fiskevårdsåtgärder som genomförts i Vätterns tillflöden (Figur 12). Fortsatta liknande åtgärder planeras i utpekade vattendrag.



Figur 12. a.) Totala fångster av öring (ton) från yrkesfisket 1914-2015 och b.) fångster

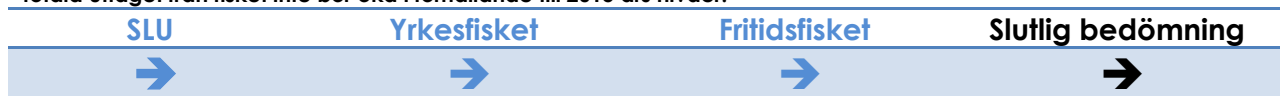
av öring per ansträngning (kg/km nät) i provfiske 2005-2015.

## UTTAG OCH UTTAGSPOTENTIAL:



Figur 13. TV: Fördelning mellan fångst av öring från yrkesfisket respektive fritidsfisket 1988-1992, 2000, 2003, 2010 och 2015. TH: Uttaget (ton) från yrkesfisket och fritidsfisket för öring 1998-2015.

Uttagspotentialen för öring bedömd av SLU, kategorierna yrkesfisket och fritidsfisket. Den slutliga bedömningen är att det totala uttaget från fisket inte bör öka i förhållande till 2015 års nivåer.



**DELMÅL, INDIKATOR OCH MÅLTAL**

TYP AV DELMÅL	DELMÅL	INDIKATOR
	<b>Tillräckligt stor lekbiomassa</b>	1, 13, 19
	<b>God beståndsstatus</b>	1, 3, 13, 15, 17, 19
	<b>Naturlig storlek- och åldersstruktur</b>	3
	<b>Förutsättningar för framgångsrik lek och uppväxt</b>	5, 9, 15, 17, 19, 30
	<b>Fisket ska inte äventyra storleksstruktur och/eller god beståndsstatus</b>	13, 22
	<b>Uppfyller sin ekologiska roll som toppredator</b>	28
	<b>Omfattas inte av kostrekommendationer och understiger EU:s gällande gränsvärden för konsumtion.</b>	11

INDIKATORER	MÅLTAL
<b>1</b> Fångst (N/kg) per ansträngning i nätprovfisken	Högre än jämförelseperioden samt positiv trend
<b>3</b> Storlek/åldersstruktur i nätprovfisken	Får inte vara avvikande
<b>5</b> Vattentemperatur/flöde vid lekplats och uppväxtområden	Får inte avvika från det naturliga på ett sätt som äventyrar rekryteringen
<b>9</b> Tillgång till lekhabitat- och uppväxtområde	Tillgängliggöra ytterligare 3 hektar av de naturliga reproduktionsområdena
<b>11</b> Halter av utvalda organiska miljögifter	Dioxiner (inkl. dioxinlika PCB) fortsätter minska och underskrider gällande värden för saluföring
<b>13</b> Fångst per ansträngning i fisket	Högre än jämförelseperioden
<b>15</b> Täthet av uppväxande fisk i vattendrag vid elprovfisken	Minst lika med jämförelseperioden
<b>17</b> Beräknad smoltproduktion	Uppnå 90% av beräknad, skattad maximal naturlig smoltproduktion
<b>19</b> <i>Besättning av lek- och uppväxtområden</i>	<i>Minst lika med jämförelseperioden</i>
<b>22</b> Bifångst av undermålig öring i yrkesfisket	Bifångst får inte hamna över beräknad acceptabel målnivå för röding [9]
<b>28</b> Andel fiskätande (>40 cm) av totalfångst	Minst lika med jämförelseperiod
<b>30</b> Vattenkvalitet med avseende på utvalda fysikaliska kemiska kvalitetsfaktorer	Ska uppvisa minst god status

**ÅTGÄRDSBEHOV:** Anpassa uttaget på öring, skydda befintliga lek- och uppväxtområden samt fortsätta med restaureringsåtgärdsarbete.

Vill du ta del av hela förvaltningsplanen hittar du denna via [följande länk!](#)